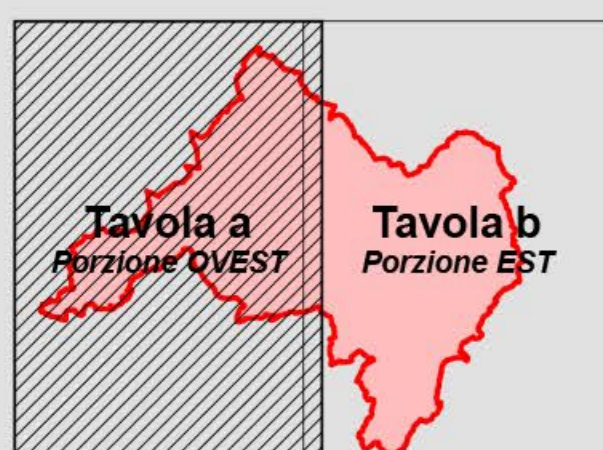
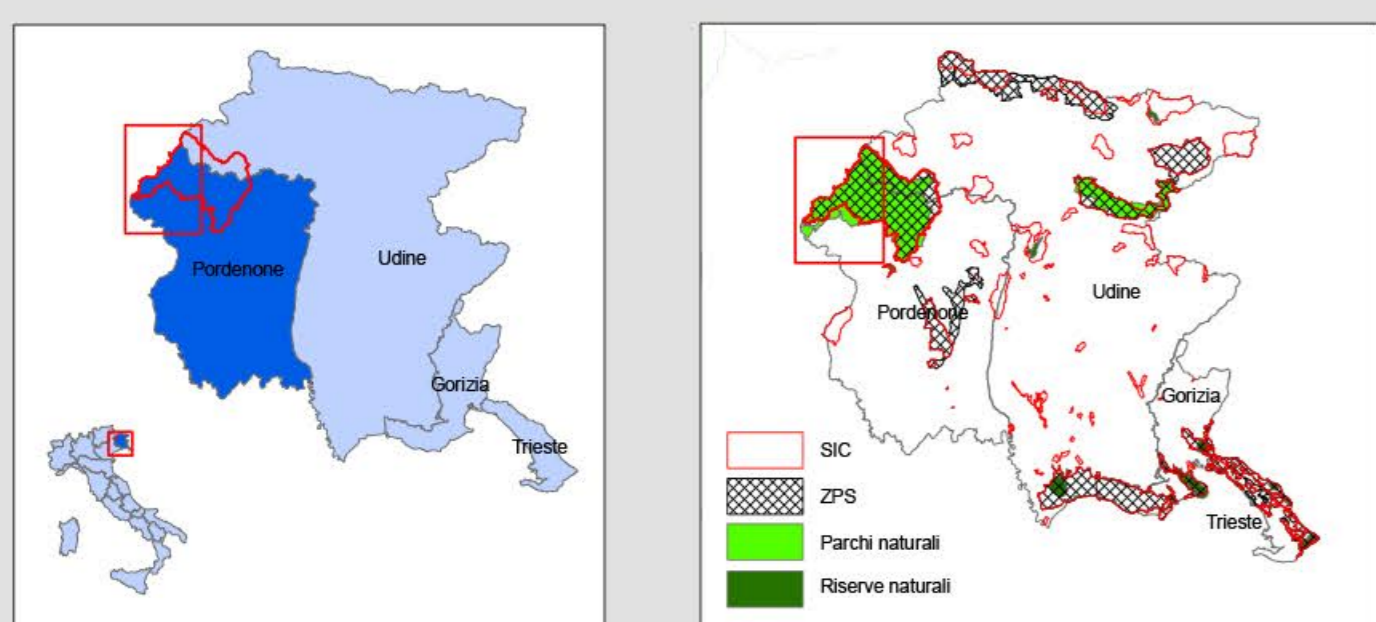
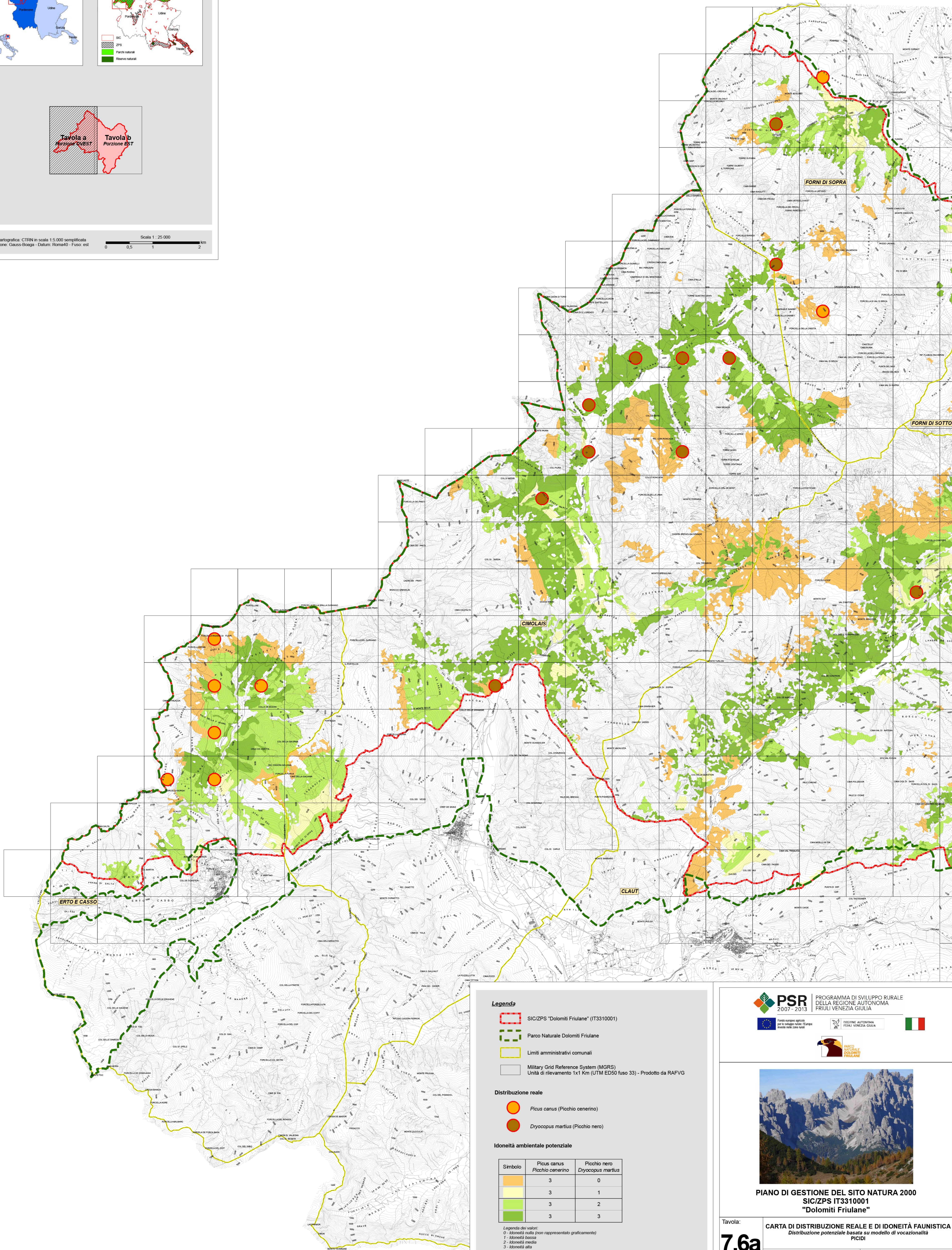
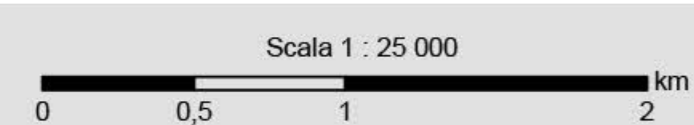


Inquadramento generale



Base cartografica: CTRN in scala 1:5.000 semplificata
 Proiezione: Gauss-Boaga - Datum: Roma40 - Fuso: est



Legenda

- SIC/ZPS "Dolomiti Friulane" (IT310001)
- Parco Naturale Dolomiti Friulane
- Limiti amministrativi comunali
- Military Grid Reference System (MGRS)
Unità di rilevamento 1x1 Km (UTM ED50 fuso 33) - Prodotto da RAFVG

Distribuzione reale

- Picus canus* (Picchio cenerino)
- Dryocopus martius* (Picchio nero)

Idoneità ambientale potenziale

Simbolo	<i>Picus canus</i> Picchio cenerino	Picchio nero <i>Dryocopus martius</i>
	3	0
	3	1
	3	2
	3	3

Legenda dei valori:
 0 - Idoneità nulla (non rappresentato graficamente)
 1 - Idoneità bassa
 2 - Idoneità media
 3 - Idoneità alta

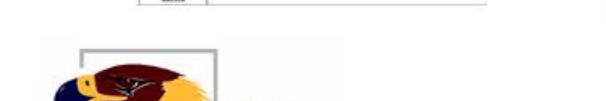
I punteggi sono stati assegnati a ciascun habitat regionale, partendo dal valore di idoneità faunistica del Manuale degli habitat del Friuli Venezia Giulia, e dettagliati e/o integrati in base al parere dell'esperto, coerentemente con il contesto del sito e con la distribuzione delle specie per fasce altitudinali.



PROGRAMMA DI SVILUPPO RURALE DELLA REGIONE AUTONOMA FRIULI VENEZIA GIULIA



Fondo europeo agricolo per lo sviluppo rurale (FESR) - Fondo rurale dello sviluppo



REGIONE AUTONOMA FRIULI VENEZIA GIULIA



PARCO NATURALE DOLOMITI FRIULANE



PIANO DI GESTIONE DEL SITO NATURA 2000 SIC/ZPS IT310001 "Dolomiti Friulane"

Tavola: CARTA DI DISTRIBUZIONE REALE E DI IDONEITÀ FAUNISTICA Distribuzione potenziale basata sul modello di vocazionalità PICIDI

7.6a

Scala 1 : 25 000

Data AGOSTO 2012

Codice commessa: 10_080_P

Codice elaborato: CT3aPCS_10_080_P

Revisione 1 - Versione 1 - Data

Revisione 2 - Emisione 01/11/2012 - Data

Revisione 3 - Emisione 01/11/2012 - Data

Revisione 4 - Emisione 01/11/2012 - Data



Responsabile del Piano: Ing. Alessandro Bardi